

 **EAGLE**



SUPER TRANSPORTABLE PLANT

HIGHLIGHTS

EASY TRANSPORT AND ASSEMBLY



- Transportable with standard trucks or containers

- Mit Standard LKWs oder in Containern zu transportieren

- Transport possible sur des camions standards ou en container



- Production range from 50 to 180 m³/h

- Produktionsbereich von 50 bis 180 m³/h

- Gamme de production entre 50 et 180 m³/h



- Reduced wear on paddle connection points

- Geringerer Verschleiß an den Schaufelanschlusspunkten

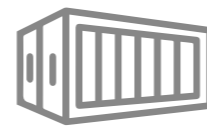
- Réduction de l'usure des points de liaison des palettes



- Heavy winter package available

- Winterpaket verfügbar

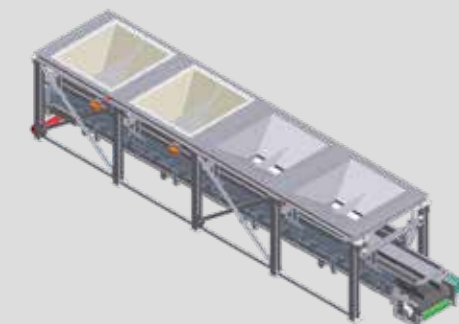
- Pack grand froid en option



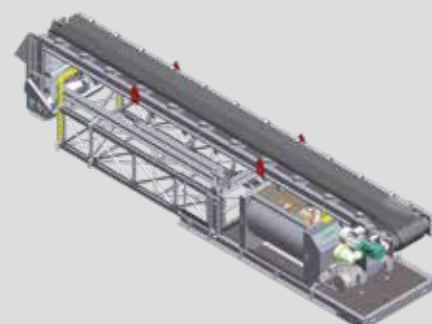
- Aggregate storage capacity from 40 to 260 m³

- Lagerkapazität für Zuschläge von 40 bis 260 m³

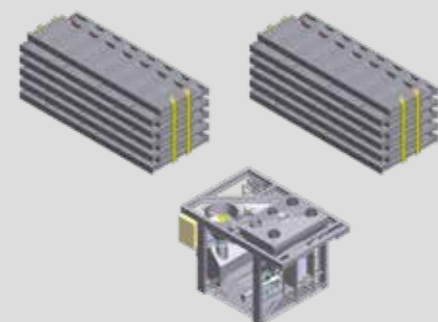
- Capacité d'agrégats entre 40 et 260 m³



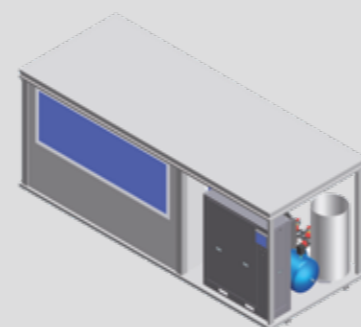
1. AGGREGATES BINS



2. MIXING UNIT



3. BINS WALLS DOSING EQUIPMENTS



4. COMPLETE CONTROL CABIN



SUPER TRANSPORTABLE

EASY TRANSPORT AND ASSEMBLY: All EAGLE plants are pre-wired and pre-plumbed and they can be moved from site to site with standard trucks or stored into containers.

EINFACHER TRANSPORT UND EINFACHE MONTAGE: Alle EAGLE-Anlagen sind vorverkabelt und vorverrohrt und können mit Standard-LKWs von Ort zu Ort transportiert oder in Containern gelagert werden.

ASSEMBLAGE ET TRANSPORT AISE: Toutes les centrales EAGLE sont pré-câblé et assembles et elles peuvent être déplacés d'un endroit à l'autre par des camions standard ou déposés dans des conteneurs.

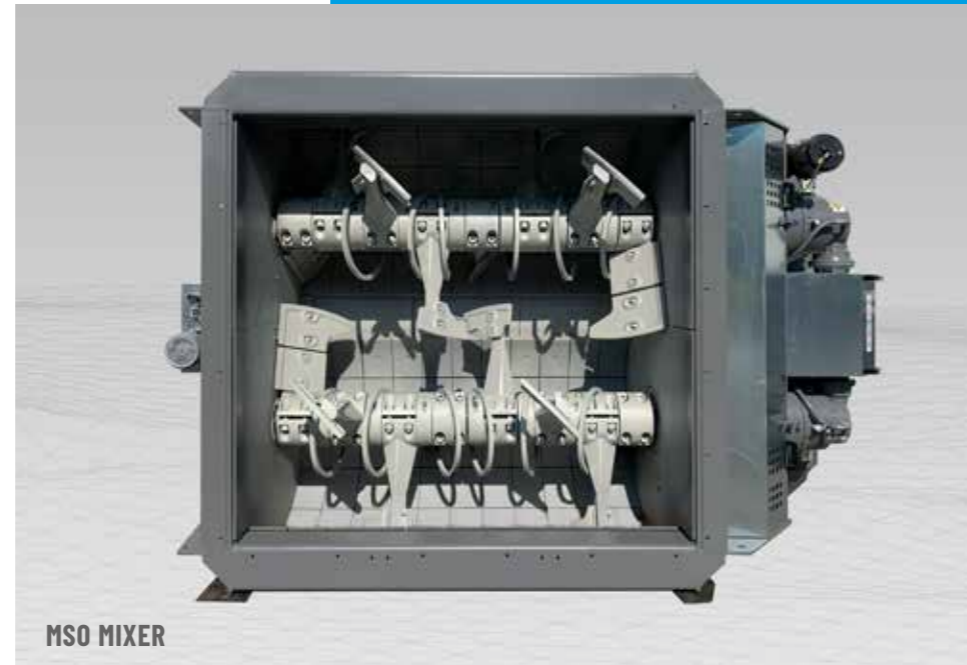


MIXING TECHNOLOGY

The **RHYNO** and **MSO** series of twin shaft mixers are offered in a wide range of output capacities from 1 to 9 m³ with the ability to produce anything from conventional concrete to SCC and RCC with oversized aggregate. **SIMEM** mixers are known for their reliability, unquestioned durability, and output of high volume concrete production. **SIMEM** twin shaft mixers boast strong design, easy maintenance, and high-quality components. This combination of engineered features provides the lowest possible maintenance cost per cubic meter of concrete produced.

Die Doppelwellenmischer der Serien **SIMEM RHYNO** und **SIMEM MSO** werden in Größen von 1 bis 9 m³ angeboten und können für Materialien von konventionellem Beton über SCC bis hin zu RCC mit großkörnigen Zuschlägen verwendet werden. SIMEM-Mischer sind bekannt für ihre Zuverlässigkeit, ihre Langlebigkeit und ihre Produktionsleistung. SIMEM-Doppelwellenmischer zeichnen sich durch eine robuste Konstruktion, einfache Wartung und hochwertige Komponenten aus. Sie sorgen für geringstmöglichen Wartungskosten pro Kubikmeter Beton.

LES MALAXEURS RHYNO et **MSO** sont disponibles avec une production de béton de 1 m³ à 9 m³ et des versions différentes, adaptées au béton WET & SCC standard, au béton RCC, au béton MASS (avec de grands agrégats); les caractéristiques particulières des mélangeurs **SIMEM** sont leur conception solide, leur facilité d'entretien, la haute qualité et la dureté des pièces d'usure (chemises, pales), leur combinaison donne le plus bas coût d'entretien par mètre cube de béton produit.



MSO MIXER



RHYNO MIXER



SUPERWASH 2.0

AUTOMATIC MIXER CLEANING SYSTEM

Mixers are treated to a near 200 bar/3,000 psi providing unmatched cleaning leaving minimum residual concrete remains in the mixer tank. Simem exclusively designed orbital high-pressure rotating wash heads are self-retracting and driven by an independent gearbox and electric motor.

AUTOMATISCHE MISCHERREINIGUNGSSYSTEM

Die Mischer werden mit einem Druck von fast 200 bar gereinigt, was eine besonders gründliche Reinigung ermöglicht und nur minimale Betonreste im Mischertank hinterlässt. Die exklusiv von SIMEM entwickelten orbitalen Hochdruck-Rotationswaschköpfe sind selbstziehend und werden von einem unabhängigen Getriebe und einem Elektromotor angetrieben.

SYSTÈME DE NETTOYAGE AUTOMATIQUE DU MALAXEUR

Les malaxeurs sont traités à près de 200 bar/3 000 psi fournissant un nettoyage excellent en laissant le minimum des résidus de béton dans la cuve. Les têtes de lavage rotatives haute pression orbitales conçues exclusivement par Simem sont auto-rétractable et actionnées par un moteur électrique indépendant.



NEXUS

“NEXUS” aggregates device is a bolt together structure that can be modified at any time in regards to the number of aggregates and storage capacity. Models 2500, 4000, 5000 and 7000 are available also in MASTER version with aggregates group equipped with compartments 3,8 mts wide for an easy loading by dumper or HD wheel loader.

Die NEXUS Zuschlagbehälter sind eine verschraubte Konstruktion, die jederzeit in Bezug auf die Anzahl der Kammern und die Lagerkapazität angepasst werden kann. Die Modelle 2500, 4000, 5000 und 7000 sind auch in der MASTER-Version mit einer Breite von 3,8 m für eine einfache Beladung mit einem Kipper oder Radlader verfügbar.

“NEXUS” agrégats système est lié à l'ensemble de la structure et peut être modifié à tout moment suivant les nombre des agrégats et la capacité de rangement. Modèles 2500, 4000, 5000 et 7000 sont également disponibles en version MASTER avec le groupe des granulats équipé avec des cellules 3,8 mètres de largeur pour un aisé déchargement dans un dumper ou HD chargeuse sur pneus.



SIMEM@TIC

SIMEM@TIC is the automation program with a friendly interface which displays all essential plant operation information. A full process sequence view (loading, weighing, recipe, discharge, washing, production listing, pending orders) with self-adjusting software for a predictable and repeatable outcome. All production data is recorded and stored in SQL database format providing detailed record of concrete production.

In der Steuerungssoftware SIMEM@TIC werden auf der benutzerfreundlichen Oberfläche alle wichtigen Informationen über die Anlage dargestellt. Eine Ansicht des Prozessablaufs (Beladen, Werwiegen, Rezeptur, Entleeren, Waschen, Auftragsübersicht) mit selbstlernender Software für ein Ergebnis das genau der Rezeptur entspricht. Alle Produktionsdaten werden aufgezeichnet und in einer SQL-Datenbank gespeichert, die detaillierte Aufzeichnungen über die Betonproduktion liefert.

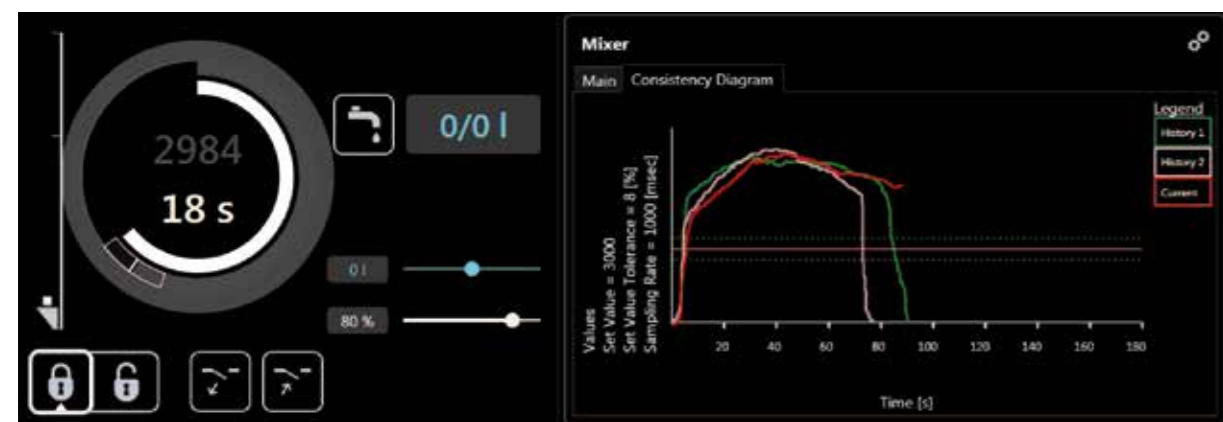
SIMEM@TIC est le programme d'automatisation, avec une interface facile, qui affiche toutes les informations essentielles sur l'installation pour le contrôle de toutes les opérations: chargement, pesage, recettes, évacuations, listes de production et commandes en cours.

OPTIONS

Available options: operator cabin, and service container with grease feeding system, air compressor, water tank, water pumps, Superwash.

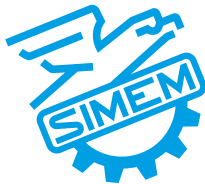
Verfügbare Optionen: Bedienerkabine und Servicecontainer mit Fettversorgungssystem, Luftkompressor, Wassertank, Wasserpumpen, Superwash.

Les options disponibles: la cabine de l'opérateur, et conteneur de services avec le système d'alimentation de graisse, compresseur d'air, réservoir d'eau, pompes pour eau, Superwash.



TECHNICAL DATA

		1500	2500	4000	5000	7000
Hourly rated capacity Nennkapazität pro Stunde Débit de production	m ³ /h	50-55	70-80	90-100	130-135	160-180
Compacted concrete output per batch Verdichteter Betonausstoß pro Charge Capacité par cycle de cement compact	m ³	1	1.7	2.5	3.33	4.5
Aggregate bins Anzahl der Zuschlagbehälter Cases des agregates	n.	4-6	4-6	4-6	4-6	4-5
Aggregate bins type Art der Zuschlagbehälter Tipe des cases des agregates	eagle std (m ³) eagle star (m ³) eagle master (m ³)	65-200 40 52-260	65-200 40 52-260	65-200 26-260 52-260	65-200 26-260 52-260	- - 52-260
Mixer Mischer Malaxeur	model	RHYNO 1502	RHYNO 2502	RHYNO 4002	RHYNO 5002 MSO 5001	MSO 7001
Discharge height Abgabehöhe Hauteur de refolement	m	4.2	4.2	4.2	4.2	4.2
Cement silos Zementsilos Silos à ciment	up to	up to 4	up to 4	up to 4	up to 4	up to 4



SIMEM SPA | Minerbe - Verona, Italy | +39 0442 640014 | info@simem.com | www.simem.com

SIMEMAMERICA
San Antonio - Texas, Usa

SIMEMDEUTSCHLAND
Lindau - Germany

SIMEMINDIA
Vadodara - Gujarat, India

SIMEMSPIL
Treviso - Italy

SIMEMUNDERGROUND
Abbotsford - BC Canada

