

RHYNO



THE MOST ADVANCED SIMEM MIXER

HIGHLIGHTS



- Improved mix result for small sized aggregate

• Meilleurs résultats de mélange des agrégats de petite taille

• Mejores resultados en la mezcla de agregados de pequeñas dimensiones



- Reduced mixing time

• Réduction du temps de malaxage

• Tiempo de mezcla reducido



- Reduced wear on paddle connection points

• Réduction de l'usure des points de liaison des palettes

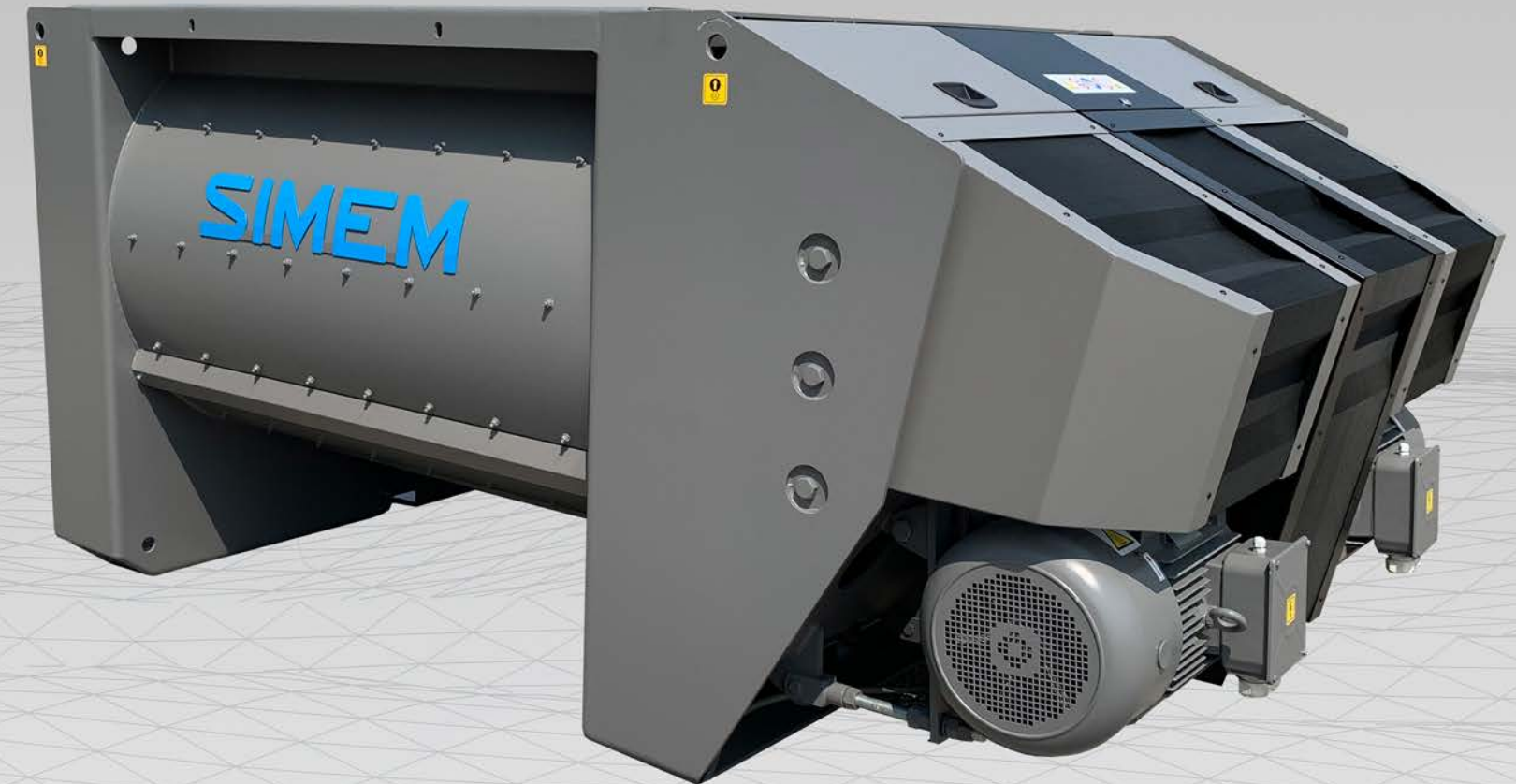
• Reducción del desgaste en los puntos de conexión de las paletas



- Less intensive mixer cleaning

• Nettoyage moins intensif du malaxeur

• Limpieza menos intensiva del mezclador





DYNAFLOW

THE MOST INNOVATIVE ARM-PADDLE MIXING SYSTEM ON THE MARKET!

Cutting edge Fluid-Dynamic simulation was used to support the design of paddle profiles and arm connection points. In partnership with a leading Italian University, mixing action was optimized to deliver measurable advantages for concrete producers, which include:

- Improved mix result for small sized aggregate
- Reduced mixing time
- Reduced wear on paddle connection points

LE SYSTÈME DE MALAXAGE AVEC BRAS-PALETTES LE PLUS INNOVANT DU MARCHÉ!

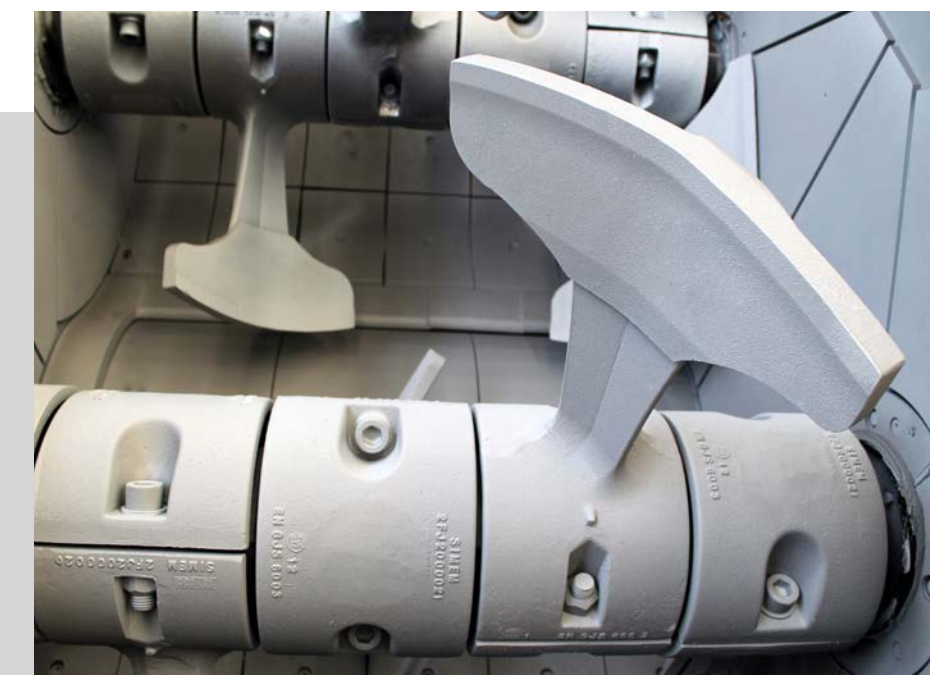
Une simulation fluide-Dynamique a été utilisée pour développer le design de profils des palettes et des points de liaison des bras. En partenariat avec une université italienne d'excellence, l'action de malaxage a été optimisée pour fournir des avantages mesurables pour les producteurs de béton, comme:

- Meilleurs résultats de malaxage des agrégats de petite taille
- Réduction du temps de malaxage
- Réduction de l'usure sur les points de liaison des palettes

¡EL SISTEMA DE MEZCLA BRAZO-PALETA MÁS INNOVADOR DEL MERCADO!

Para el diseño del perfil de las paletas y los puntos de conexión de los brazos, se utilizó como soporte el simulador de vanguardia Fluid-Dynamic. En asociación con una universidad líder en Italia, se optimizó la acción de mezcla para ofrecer ventajas medibles para los productores de hormigón, que incluyen:

- Mejores resultados en la mezcla de agregados de pequeñas dimensiones.
- Tiempo de mezcla reducido
- Reducción del desgaste en los puntos de conexión de las paletas







PLANETARY GEAR BOX AND AGGREGATE SKIP HOIST

Simem Twin-Shaft Mixers are not only designed for maximum productivity, but also for long term reliability of service. Driven by electric motors, the twin stage planetary gear boxes, rated at 94% efficiency, are connected to the main shafts with articulated joints, which virtually eliminates the transmission of any possible force from the mixing shafts to the reducer output shafts. Bearings for the mixing shafts are installed on separate flanges and isolated from the concrete seals, protecting the bearings in case of seal failure. Models are equipped with an oil cooling system for the main gearboxes as an extra protection.

REDUCTEURS PLANETAIRES

Les malaxeurs Simem sont conçus non seulement pour une productivité maximale, mais aussi pour une longue durée de service. Les malaxeurs à double arbre SIMEM RHYNO sont équipés en standard de réducteurs de type planétaire à haute efficacité (rendement mécanique jusqu'à 94%) et d'un système de refroidissement d'huile, afin de leur garantir une température de fonctionnement adaptée et une durée de vie prolongée.

CAJAS REDUCTORAS PLANETARIAS

Los mezcladores Simem no solo están diseñados para una máxima productividad, también están diseñados para una larga vida útil. Los mezcladores SIMEM RHYNO están equipados con cajas reductoras planetarias, con elevada eficiencia (hasta un 94% de eficiencia mecánica) y sistema de refrigeración con aceite, para garantizar una temperatura de trabajo adecuada y una vida extendida.

SIMEM RHYNO twin shaft mixers are available with an aggregate loading skip, working with two ropes; main feature is the bottom discharge (no tilting) and the heavy duty winch with high power self-braking electric motor.

SKIP DE CHARGEMENT

Les malaxeurs à double arbre SIMEM RHYNO sont disponibles avec un skip de chargement des agrégats actionné par deux câbles; la caractéristique principale est la porte de décharge (non basculante) et le treuil actionné par un moteur électrique auto-freiné.

VAGÓN DE CARGA

Los mezcladores SIMEM RHYNO están disponibles con vagón de carga con dos cuerdas de sujeción; su característica principal es la descarga inferior (sin inclinación) y el cabrestante con motor eléctrico incorporado con frenado de alta potencia.

AUTOMATIC GREASING SYSTEM

All Simem mixers are equipped with engineered labyrinth mixer shaft seals.

Seals are constantly lubricated by an electrically driven, sensor monitored grease pump to safeguard mixer operation and reduce maintenance activities.

Tous les malaxeurs SIMEM sont équipés de labyrinthes spéciaux sur les arbres de malaxage.

Les jonctions sont constamment lubrifiées par une pompe de graissage électrique et équipée de capteurs électriques pour assurer son bon fonctionnement et réduire la manutention.

Todos los mezcladores Simem están equipadas con sellos de laberinto especiales instalados en los ejes de mezcla. Los sellos se lubrican constantemente gracias a una bomba de engrase controlada por sensores y accionada eléctricamente para proteger el funcionamiento de la mezcladora y reducir las actividades de mantenimiento.



SUPERWASH 2.0

AUTOMATIC MIXER CLEANING SYSTEM

Mixers are treated to a near 200 bar/3,000 psi providing unmatched cleaning leaving minimum residual concrete remains in the mixer tank. Simem exclusively designed orbital high-pressure rotating wash heads are self-retracting and driven by an independent gearbox and electric motor.

SYSTÈME DE NETTOYAGE AUTOMATIQUE DU MALAXEUR

Les malaxeurs sont traités à près de 200 bar/3 000 psi fournissant un nettoyage excellent en laissant le minimum des résidus de béton dans la cuve. Les têtes de lavage rotatives haute pression orbitales conçues exclusivement par Simem sont auto-rétractable et actionnées par un moteur électrique indépendant.

SISTEMA DE LIMPIZA DEL MEZCLADOR

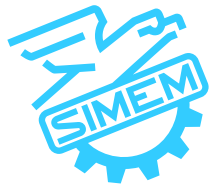
Los mezcladores son tratados con cerca de 200 bar/3,000 psi de presión, proporcionando una limpieza sin igual, dejando la mínimo cantidad de hormigón residual en el depósito del mezclador. Los cabezales de lavado giratorios de alta presión diseñados por Simem, son autorretráctiles y son accionados por una caja de engranajes y un motor eléctrico independientes.



TECHNICAL DATA



	1502	2502	4002	5002	7002
Dry filling capacity Contenance à sec Capacidad de llenado en seco	1.5	2.5	3.75	5	6.75
Compacted concrete Output - wet concrete Production béton frais Producción hormigón fresco	1	1.7	2.5	3.33	4.5
Compacted concrete Output - RCC Production RCC Producción CCR	1	1.5	2	3	4
Max aggregate size for standard version Dim. maximale agrégats pour version st Máx. tamaño de agregados para versión std.	80 mm	80 mm	90 mm	90 mm	90 mm
Max aggregates size for HW version Dim. maximale agrégats pour version HW Máx. tamaño de agregados para versión HW	-	-	-	150 mm	150 mm
Mixing Motors Moteurs des malaxeurs Motores del mezclador	2 x 18,5	2 x 30	2 x 45	2 x 55	2 x 90
Loading Skip motor Moteur du skip Motor vagón de carga	11	11	37	37	45
Net Weight Poïds Net Peso neto	4.540	5.350	6.980	10.420	12.060



SIMEM SPA | Minerbe - Verona, Italy | +39 0442 640014 | info@simem.com | www.simem.com

SIMEMAMERICA
San Antonio - Texas, Usa

SIMEMDEUTSCHLAND
Lindau - Germany

SIMEMINDIA
Vadodara - Gujarat, India

SIMEMRUSSIA
Yaroslavl - Russia

SIMEMSPIL
Treviso - Italy

SIMEMUNDERGROUND
Abbottsford - BC Canada

